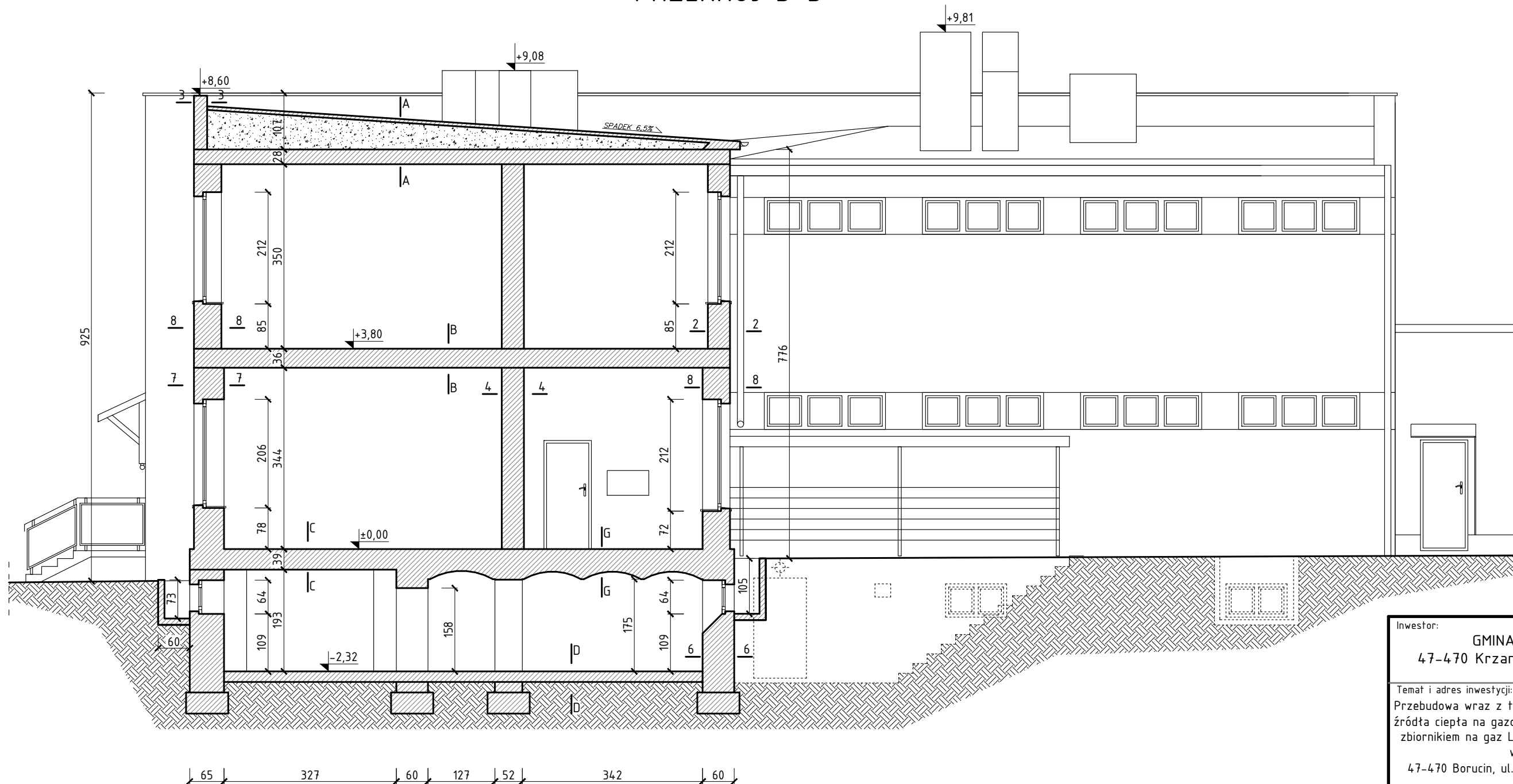


## PRZEKRÓJ B-B



A-A  $U=0,54$  [WK/m<sup>2</sup>] - wymagane docieplenie  
- papa termozgrzewalna  
- strop betonowy - płyty korytkowe 10cm  
- termoizolacja - żużel 10-75cm  
- strop żelbetonowy 26cm  
- tynk cem.-wap. 2cm

B-B  
- gres na kleju / wykładzina PCV 2cm  
- strop żelbetonowy 32cm  
- tynk cem.-wap. 2cm

C-C  $U=2,57$  [WK/m<sup>2</sup>] - wymagane docieplenie  
- gres na kleju / wykładzina PCV 2cm  
- strop żelbetonowy 35cm  
- tynk cem.-wap. 2cm

D-D  
- posadzka betonowa na gruncie 15cm

F-F  
- płyty betonowe - trelinka  
- podbudowa z kruszywa

G-G  
- gres na kleju / wykładzina PCV  
- strop kleina 37cm  
- tynk cem.wap. 2cm

2-2  
- tynk cyklinowany cem.-wap. 3cm  
- ściana z cegły pełnej gr. 38cm  
- tynk cem.-wap. 1cm

3-3  
- tynk cyklinowany cem.-wap. 3cm  
- ściana z cegły pełnej gr. 25cm  
- tynk cem.-wap. 1cm

4-4  
- tynk cem.-wap. 2cm  
- ściana z cegły pełnej gr. 38cm  
- tynk cem.-wap. 2cm

6-6  $U=1,06$  [WK/m<sup>2</sup>] - wymagane docieplenie  
- tynk cem.-wap. 2cm  
- ściana z cegły pełnej gr. 56cm  
- tynk cem.-wap. 2cm

7-7  $U=1,10$  [WK/m<sup>2</sup>] - wymagane docieplenie  
- tynk cem.-wap. 3cm  
- ściana z cegły pełnej gr. 52cm  
- tynk cem.-wap. 2cm

8-8  $U=1,19$  [WK/m<sup>2</sup>] - wymagane docieplenie  
- tynk cem.-wap. 3cm  
- ściana z cegły pełnej gr. 47cm  
- tynk cem.-wap. 2cm

Inwestor:

GMINA KRZANOWICE  
47-470 Krzanowice ul. Morawska 5

Temat i adres inwestycji:

Przebudowa wraz z termomodernizacją oraz wymianą  
źródła ciepła na gazowe pompy ciepła z podziemnym  
zbiornikiem na gaz LPG o poj. 4,85m<sup>3</sup> budynku ZSP  
w Borucinie  
47-470 Borucin, ul. Bończyka 13, działka nr 108

Pracownia Usług Budowlanych i Projektowych  
mgr inż. Andrzej Kuc  
47-470 Bojanów ul. Wiejska 12  
tel. 32 410-82-13, 606 891 603

PROJEKTOWAŁ:

Architektura:  
mgr inż. arch. Magdalena Sczyrba  
nr upr. 478/01

Konstrukcja:  
mgr inż. Andrzej Kuc  
nr upr. 422/01

SPRAWDZIŁ:

Architektura:  
mgr inż. arch. Barbara Fudali  
nr upr. 650/82Kt

Konstrukcja:  
mgr inż. Aleksander Giera  
nr upr. SLK/2815/P00K/09

Treść rysunku:

PRZEKRÓJ B-B - INWENTARYZACJA

Branża i nr rysunku:

IB-06

Skala:

1:75

Data opracowania

VII 2023

Nr strony:

47

A3